

Lezione 07 del 14-12-2023

Fotocamera

Corso android **per smartphone**

Docenti Dott.ssa Roberta Lai Ing. Massimo Terrosu

cadadie.it

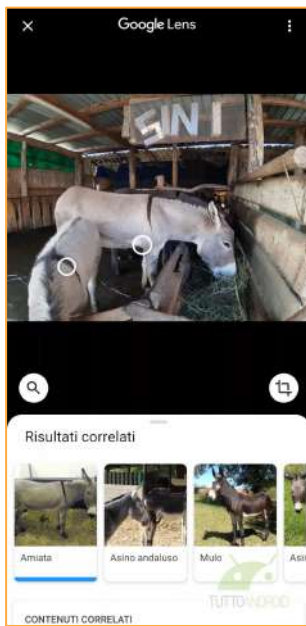
Fotocamera: Google Lens



Google Lens è un'app mobile di riconoscimento delle immagini sviluppata da Google. Un servizio alimentato dall'**intelligenza artificiale**, progettato per portare informazioni pertinenti utilizzando l'analisi visiva. Disponibile come app per iPhone, iPad e Android ma **anche su desktop**, direttamente dalla barra di ricerca di Google.

Per riconoscere:

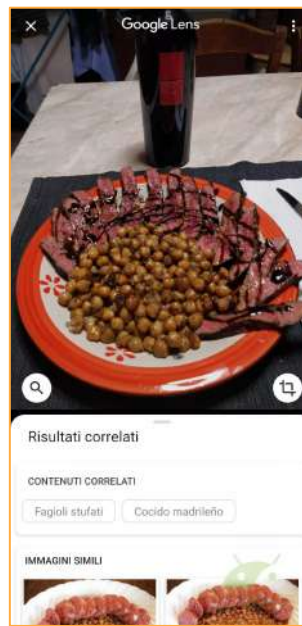
animali



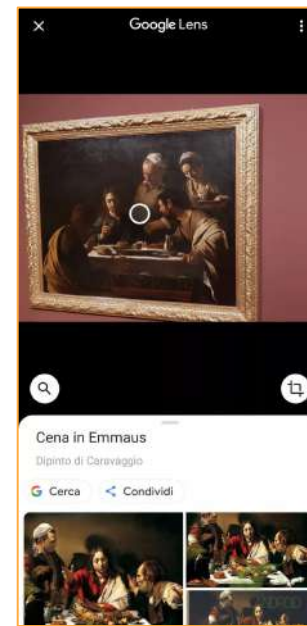
piante



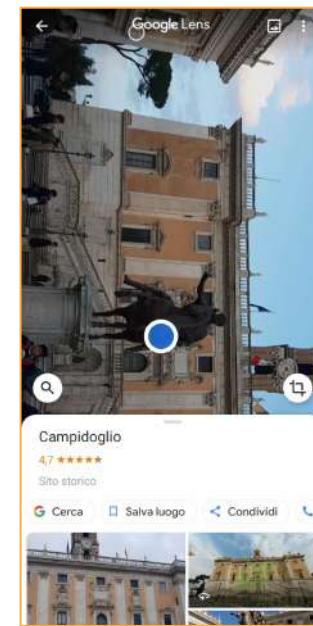
cibi



opere d'arte



monumenti





animali



cibi



monumenti



piante



opere d'arte

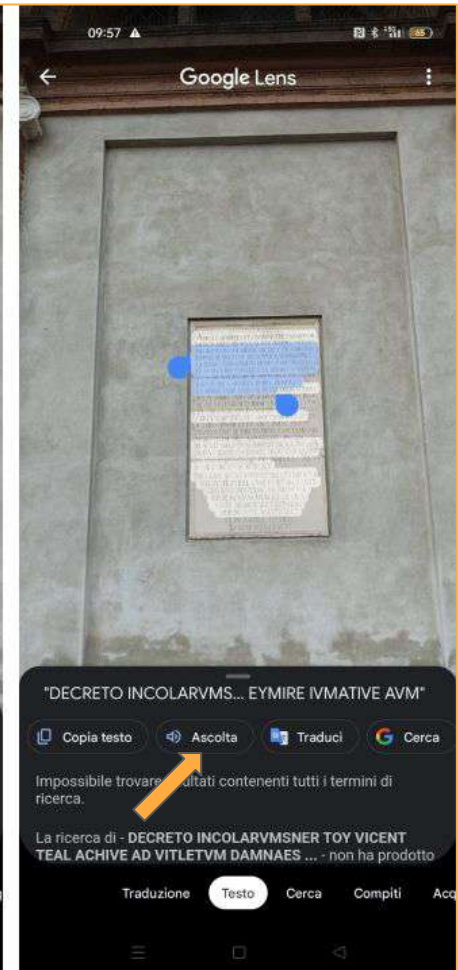
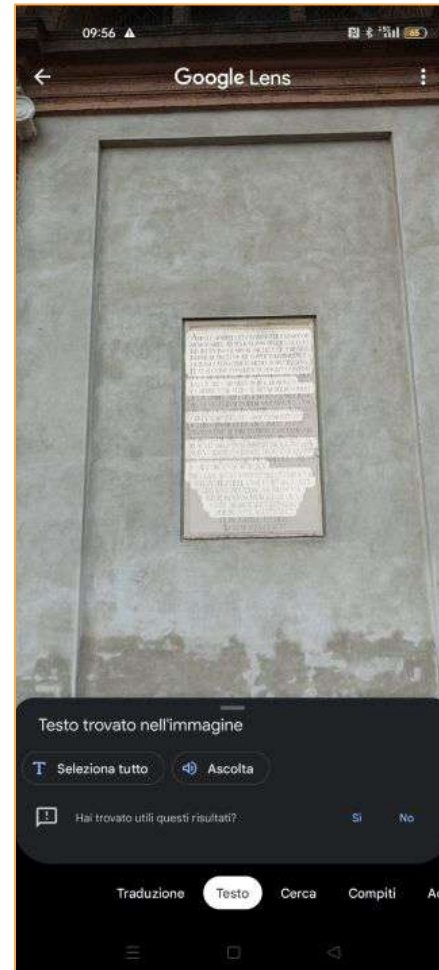


Fotocamera: Google Lens



Per:

tradurre, copiare e ascoltare testo da foto





keep off the grass

不要踩踏草坪

Fotocamera: Google Lens

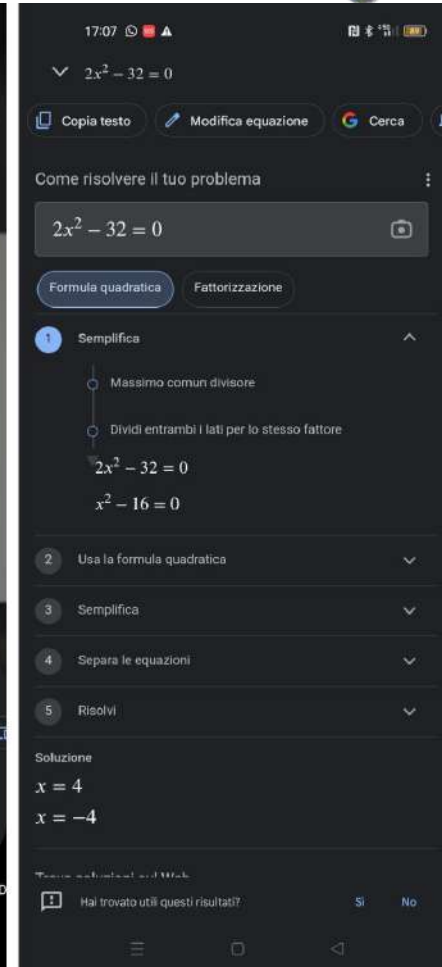
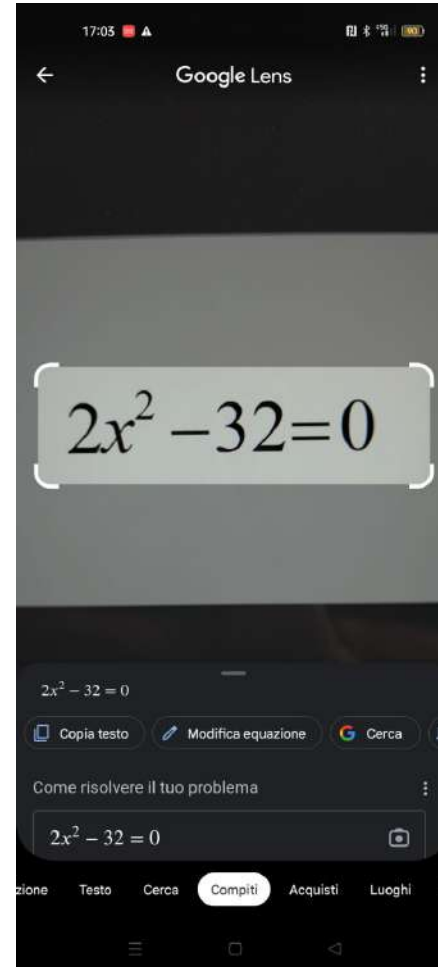
lettore di codici QR e codici a barre



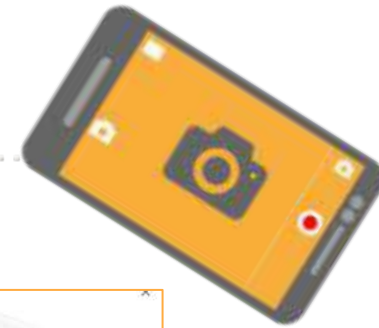
https://it.wikipedia.org/wiki/Codice_QR



compiti di matematica



Fotocamera: Google Lens



Per acquisti :legge il brand o visualizza articoli dall'aspetto simile

14:01 5G

Google Lens

▼ "NIVEA soft CREMA HIDRATANTE I..."

Copy text Listen Translate

Ads · Shop NIVEA soft CREMA HID...

Product Name	Price	Shipping	Rating	Form	By
Nivea Soft Crema Hidratante Intensiv...	€3.44	+€3.57 shipping	★★★★★ (8k+)	Crema	By Twenga
NIVEA Soft Crema Hidratante Multius...	€3.99	+€3.85 shipping		Crema	By Google

Text found in image

Select all Listen

Did you find these results useful? YES NO



Fotocamera: Google Lens



Salva gli eventi sul calendario

Selezionare il testo con le informazioni sull'evento. Quindi toccare l'icona **"Aggiungi evento"** che apparirà nella parte inferiore dello schermo. Seleziona l'opzione "Aggiungi evento al calendario". Esamina le informazioni sull'evento, come la data e l'ora, e apporta le modifiche necessarie. Finalmente toccare **"Salva"** per **aggiungere l'evento al tuo calendario Google**.



Salva i contatti dei biglietti da visita

Punta la fotocamera verso il biglietto da visita, sullo schermo verrà visualizzata un'anteprima delle informazioni di contatto rilevate. Se tutto è corretto, tocca il pulsante **"Salva"** e le informazioni di contatto verranno **aggiunte automaticamente all'elenco dei contatti di Google**.



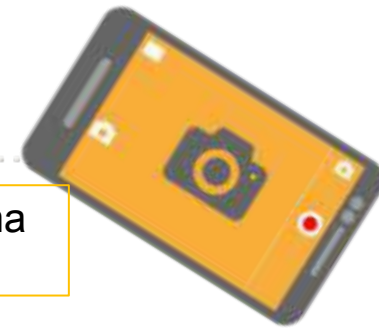
Invia testo al desktop

La funzione Invia testo sul PC di Google Lens ti consente di inviare il testo riconosciuto in un'immagine direttamente sul tuo computer. Per utilizzare questa funzione occorre:

- 1 che sia il tuo cellulare che il tuo computer siano connessi allo stesso account Google**
- 2 alla stessa rete Wi-Fi**
- 3 aver scaricato il file [Estensione Google Lens](#) nel tuo browser.**

Questa funzione è disponibile solo nella versione desktop di Google Lens e nei browser Web supportati come Google Chrome.

Fotocamera: uso come WEBCAM



La fotocamera dello smartphone non serve solo a scattare foto o girare video, ma può essere utilizzata per altre funzioni



Lexis cam

- Osservazione video in tempo reale in tempo reale
- Rilevamento del movimento
- osservazione per babyphone o animali domestici

telecamera = FA VEDERE

viewer = VEDE

